



COMPANY PRESENTATION



ABOUT US



For 20 years, we deal with metal processing, for example: laser cutting of sheet metal, bending and many more processes using CNC machines. With our experience and cutting-edge technologies we provide precise and quick metal working, profiles or pipes. We also manufacture rubber-metal products used in railway, agriculture or automotive industry.

Extensive experience as well as production capabilities enable us to fulfill a wide range of orders, including non-standard orders and prototypes.

We cooperate closely with each customer from placing an order through all production process stages, including packaging and shipping.

"Small parts, big things" - Henry Ford



MISSION

With years of experience, great production capabilities and cutting-edge technologies we provide precise and quick working of sheet metal, profiles and pipes.



VISION

We would like to become the first choice partner for companies looking for a competent manufacturer of services for machining, laser cutting and CNC bending.

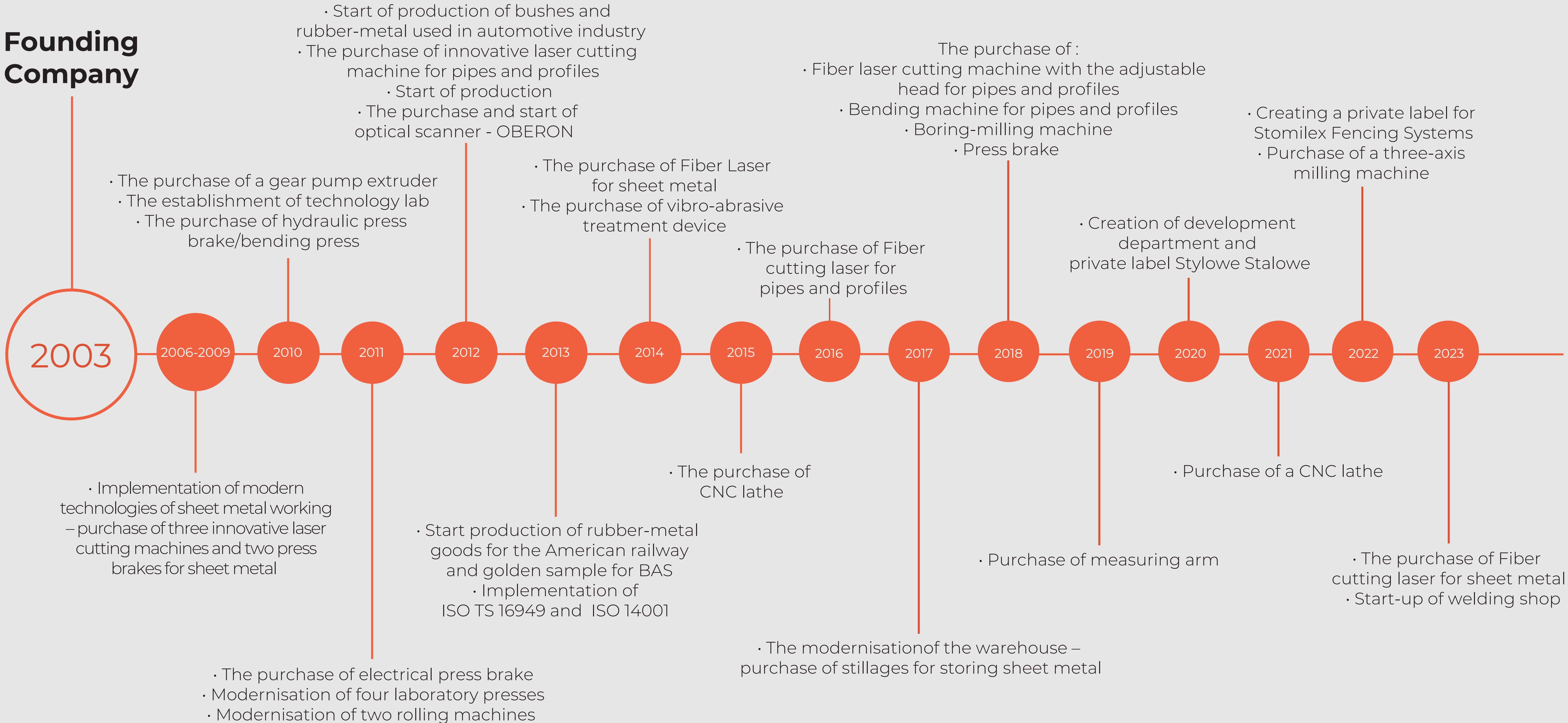


VALUES

Top quality products, competences of our employees, innovation of technology.

HISTORY OF THE COMPANY

Founding Company





OUR SERVICES

WELDING

LASER CUTTING OF METAL SHEETS

LASER CUTTING OF PIPES AND PROFILES

SHEET METAL BENDING USING CNC PRESS

PIPES AND PROFILE ELEMENTS BENDING PARTS MACHINING

MEASUREMENT SERVICES

VIBRO-ABRASIVE MACHINING

PREPARING TECHNICAL DOCUMENTATION

FULL RANGE OF SHEET METAL AND STAINLESS STEEL

PARTS MACHINING USING CNC BORING-MILLING MACHINE

MAIN MATERIALS

METALS:

STRUCTURAL STEEL
STAINLESS STEEL
BRASS
COPPER
BRONZE
ALUMINIUM

RUBBER-BASED MIXTURES:

NR, CR, SBR, NBR, HNBR, EPDM, FKM

SILICONE MIXTURES:

VMQ, PVMQ

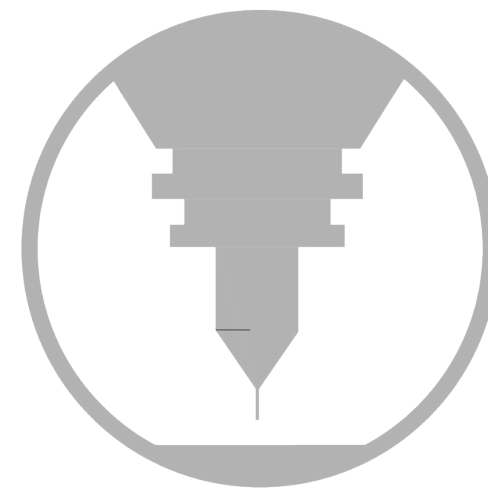
PLASTIC:

POLYETHYLENE, POLYAMIDE, POLYURETHANE

TECHNOLOGICAL CAPABILITIES

We own lasers for sheet metal cutting using CO2 technology and Fiber with exchangeable workbenches

3000 mm x 1500 mm



2D LASER CUTTING



3D LASER CUTTING

Our lasers for cutting pipes and profiles operate based on CO2 technology and Fiber



COORDINATES MEASUREMENT

For ensuring the top quality of manufactured parts we use Cim

Core Infinite 2.0 for measurement

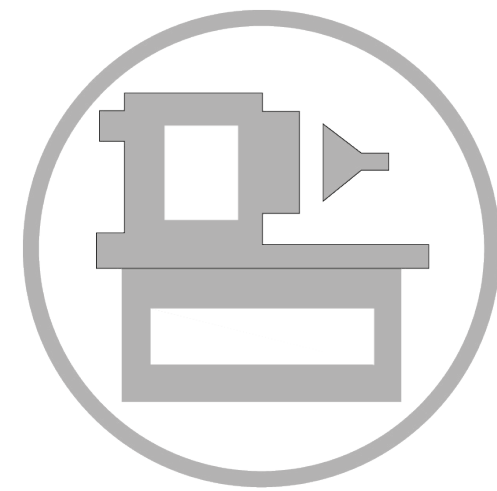


WELDING

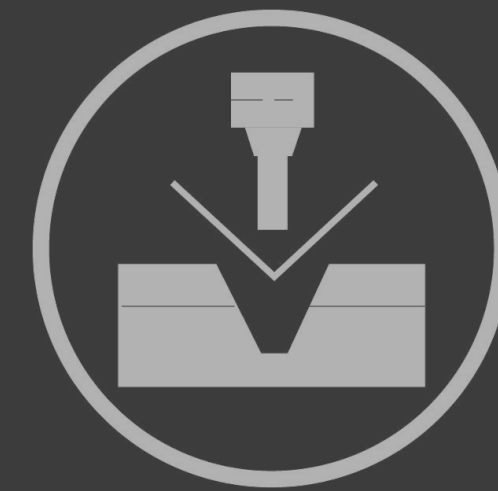
MIG/MAG welding of carbon steel.
And in the future, TIG.

TECHNOLOGICAL CAPABILITIES

Parts manufactured using automatic giving of a bar/pipe together with manual loading. The capturing spindle makes it possible to manufacture ready part without the necessity of rearming the machine.



LATHE MACHINING



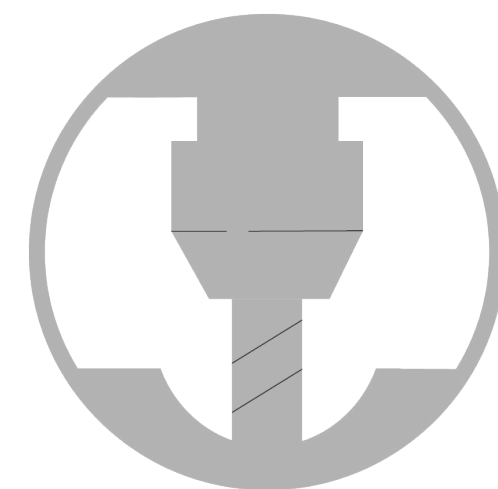
SHEET METAL BENDING

Our modern equipment ensures CNC sheet metal bending in three different sizes in terms of length, as well as thickness of material which is subjected to treatment.

We've purchased a bending machine, operated numerically for bending pipes, profiles and bars. The machine enables us to form precisely profiles of advanced geometry.



PIPES AND PROFILES BENDING



MACHINING

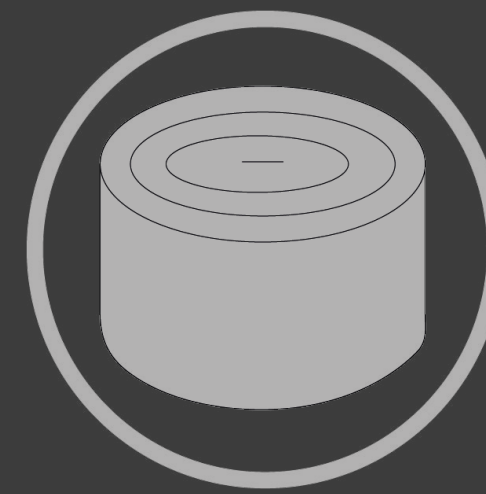
Within the service we do pipes and bars cutting, chamfering, rolling, sheetmetal drilling, reaming, milling, inner and outer threading, grooving, grinding external diameters of pipes etc.

TECHNOLOGICAL CAPABILITIES

Within this service we offer: elements welding with a diameter up to 10 mm and from 6 mm up to 40 mm length, welding of: black steel, stainless steel, aluminium and brass.



WELDING



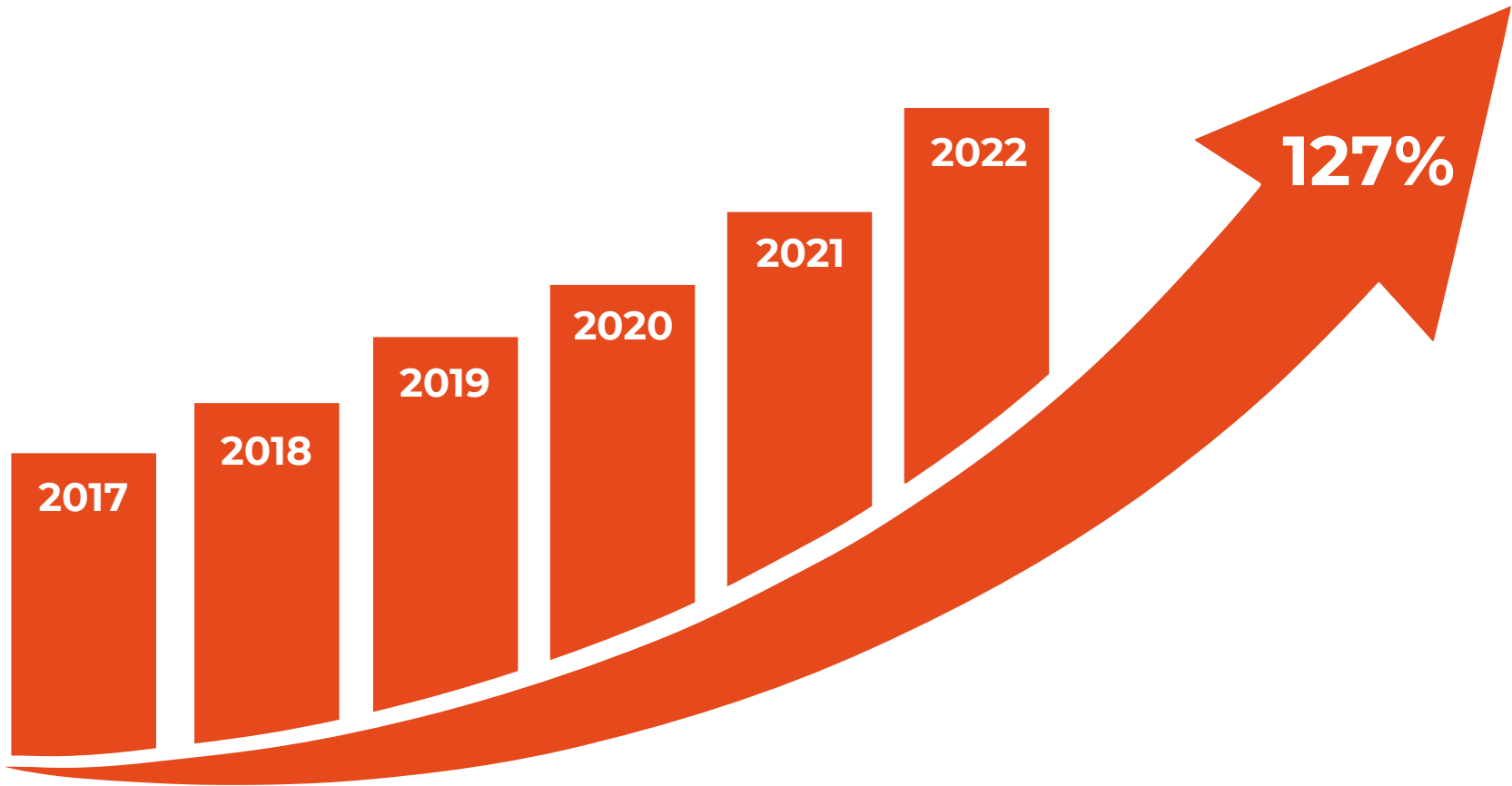
**VIBRO – ABRASIVE
MACHINING**

Vibro - abrasive machining enables to achieve different types of sheet metal surface. Most often it uses a few media, which allow to get a particular look. That may include: abrasive fittings, polishing fittings, water and special preparation.

FINANCIAL RESULTS



52 974 673,00 PLN -
that was the company's turnover in 2022.



Every year Stomilex notes a significant increase in revenue – the revenue has been up 127% since 2017.

QUALITY POLICY



POLITYKA JAKOŚCI

Firma Stomilex Sp. z o.o. jest organizacją przyjazną Klientom, nastawioną na zaspokajanie ich potrzeb i oczekiwań w sferze jakości, ceny i terminowości oferowanych wyrobów i usług.

Cel ten jest realizowany poprzez procesowe podejście w trakcie:

opracowywania, wdrażania i doskonalenia produkcji wyrobów metalowych, realizacji usług cięcia laserowego i gięcia blach.

Polityka jakości jest oparta na normach ISO 9001, IATF 16949, ISO 14001.

Głównymi kierunkami działań są:

1. Budowanie wizerunku wiarygodnego i odpowiedzialnego partnera handlowego w zakresie:
 - cen;
 - jakości wyrobów i usług;
 - terminów dostaw.
2. Ciągły wzrost jakości osiągany poprzez
 - stałe podnoszenie kwalifikacji pracowników;
 - pracę zespołową;
 - systematyczne obniżanie kosztów przez ciągłe doskonalenie procesów.
3. Usprawnienie procesów w celu zmniejszenia uciążliwości dla środowiska naturalnego.
4. Zobowiązujemy się do spełnienia mających zastosowanie wymagań oraz do ciągłego doskonalenia Systemu Zarządzania Jakością zgodnego z normami ISO 9001, IATF 16949, ISO 14001.

Piastów, 31.08.2017

Prezes Zarządu
Marek Ostachowski

Egzemplarz nr

ODDZIAŁ - PRODUKCJA

05-820 Piastów
ul. Warszawska 49/51
tel/fax: +48 22 723 65 31

Stomilex Sp. z o.o.

45-124 Opole

ul. Budowlanych 54

tel/fax: +48 77 456 64 22

NIP 754 27 47 354

REGON 532402910

KRS 0000168768 Sąd Rejonowy w Opolu

VIII Wydział Gospodarczy

Krajowego Rejestru Sądowego

Kapitał zakładowy : 4 046 000 zł

www.stomilex.pl

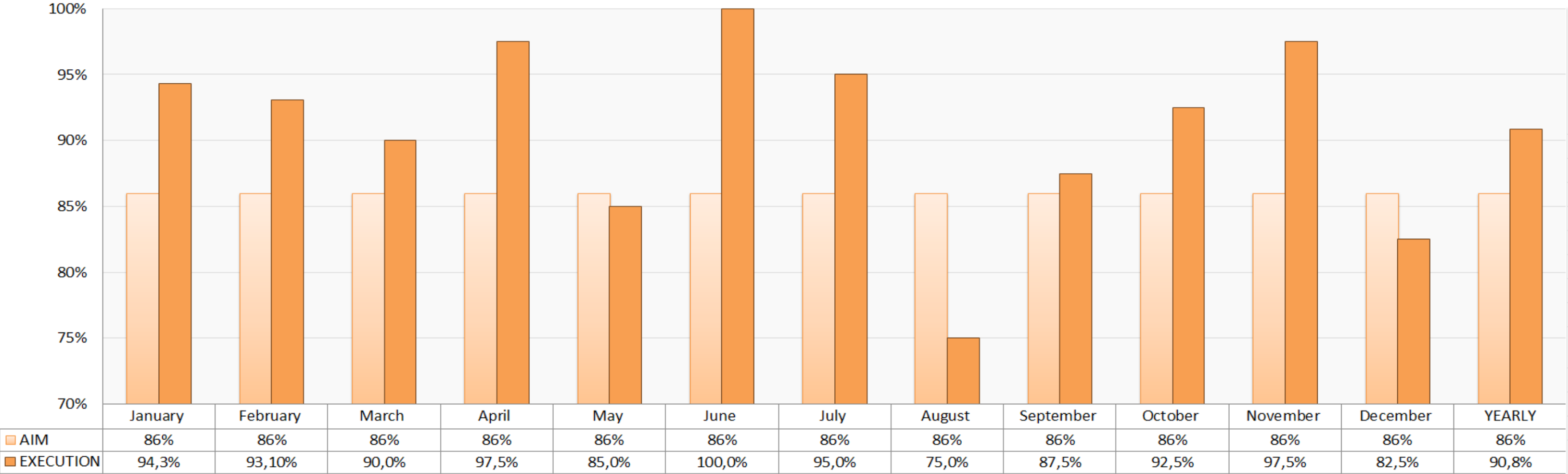
The Board has set 4 basic quality objectives compatible with Quality Policy according to SMART methodology, which are gradually monitored and verified:

1. Customer satisfaction
2. Increase in quality of manufactured products
3. Process improvements, eliminating environmental nuisance
4. Implementation and continuous improvement ZSZJ in relation to IATF 16949 and ISO 14001

CUSTOMER SATISFACTION

Our customers satisfaction is a very important factor used for forming long lasting relations based on loyalty.

To get better and easier for the customer, checking customers satisfaction we implemented online surveys used to check our customers satisfaction. We chose 27 customers who filled in the survey. The rate we wanted to achieve was 86% and it was achieved – we got 90,8%.



90,8%

Customer Satisfaction Index

PATENTS



Stomilex created an innovative technological process and launched comprehensive, chipless machining of thin-walled sheet metal parts.

The process created on the basis of innovative technology of goods drilled using Flow-drill thermal method has been under patent protection no. 231833, and created know-how is the sole property of proponent.

CERTIFICATES

CERTYFIKAT



ISO 9001:2015

DEKRA Certification GmbH niniejszym potwierdza, że przedsiębiorstwo
Stomilex Sp. z o.o.

zakres certyfikacji:
Produkcja wyrobów metalowych, cięcie laserowe blach, rur,
profilu, gięcie CNC, toczenie i frezowanie

certyfikowana siedziba:
PL – 05-820 Piastów · ul. Warszawska 49/51- ZAKŁAD PRODUKCYJNY
PL – 45-124 Opole · ul. Budowlanych 54 (adres rejestrowy)

wdrożyło system zarządzania jakością zgodnie z ww. normą i skutecznie go realizuje. Wynik auditu
udokumentowano w raporcie numer 331512-A11-P-16949.

Certyfikat ważny od: 2018-05-29 do 2021-05-28
Nr rejestracyjny certyfikatu: 80313134/2




Lothar Wenhof
DEKRA Certification GmbH Stuttgart, 2018-05-29



DEKRA Certification GmbH * Handwerkerstraße 15 * D-70565 Stuttgart * www.dekra-certification.de

strona 1 z 1

CERTYFIKAT



IATF 16949:2016


DEKRA Certification GmbH potwierdza niniejszym, że przedsiębiorstwo
STOMILEX Sp. z o.o.

zakres certyfikacji:
Produkcja i obróbka wyrobów metalowych
Bez 8.3 Projektowanie produktu

certyfikowana siedziba:
PL – 05-820 Piastów · ul. Warszawska 49/51 - ZAKŁAD PRODUKCYJNY
PL – 45-124 Opole · ul. Budowlanych 54 - adres rejestrowy

wdrożyło system zarządzania jakością zgodnie z ww. normą i skutecznie go realizuje. Wynik auditu
udokumentowano w raporcie numer 331512-A11-P-16949.

Certyfikat ważny od 2018-05-29 do 2021-05-28
Nr rejestracyjny certyfikatu: 160313031/2 Numer IATF: 0307544



Lothar Wenhof
DEKRA Certification GmbH Stuttgart, 2018-05-29

DEKRA Certification GmbH * Handwerkerstraße 15 * D-70565 Stuttgart * www.dekra-certification.de

strona 1 z 1

The warranty of the highest quality of products as well as the whole production process and the highest standard of customer service on each level of cooperation are obtained ISO certificates, primarily ISO TS 16949 and ISO 14001.

OUR COMPANY IN THE WORLD



TRUSTED US



TRUSTED US

BabyCam
Grupa Vinci Play

KROSSTECH®

DELIX 1954



CONTACT

Headquarters
ul. Budowlanych 54
45-124 Opole

Production Facility
ul. Warszawska 49/51
05-820 Piastów

Sales Department
tel. +48 22 723 65 31
fax +48 22 723 19 47
e-mail: handlowy@stomilex.pl

